

PORTRAIT DE LA COMMUNE

Dommartin-la-Chaussée

Département

MEURTHE-ET-MOSELLE(54)

Population (2019)

29

Surface

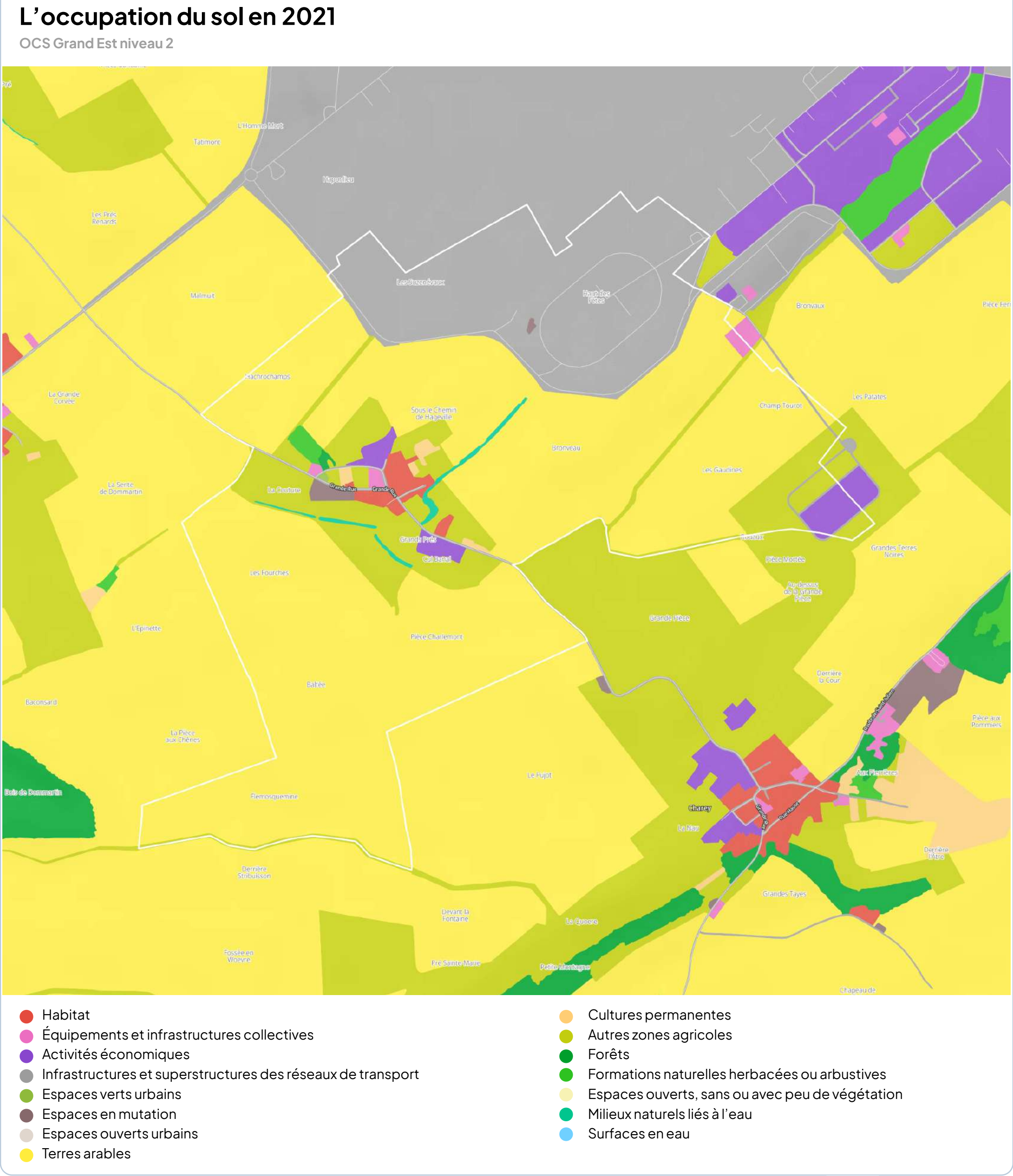
2.8 km²

Densité (2019)

10.5 hab/km²

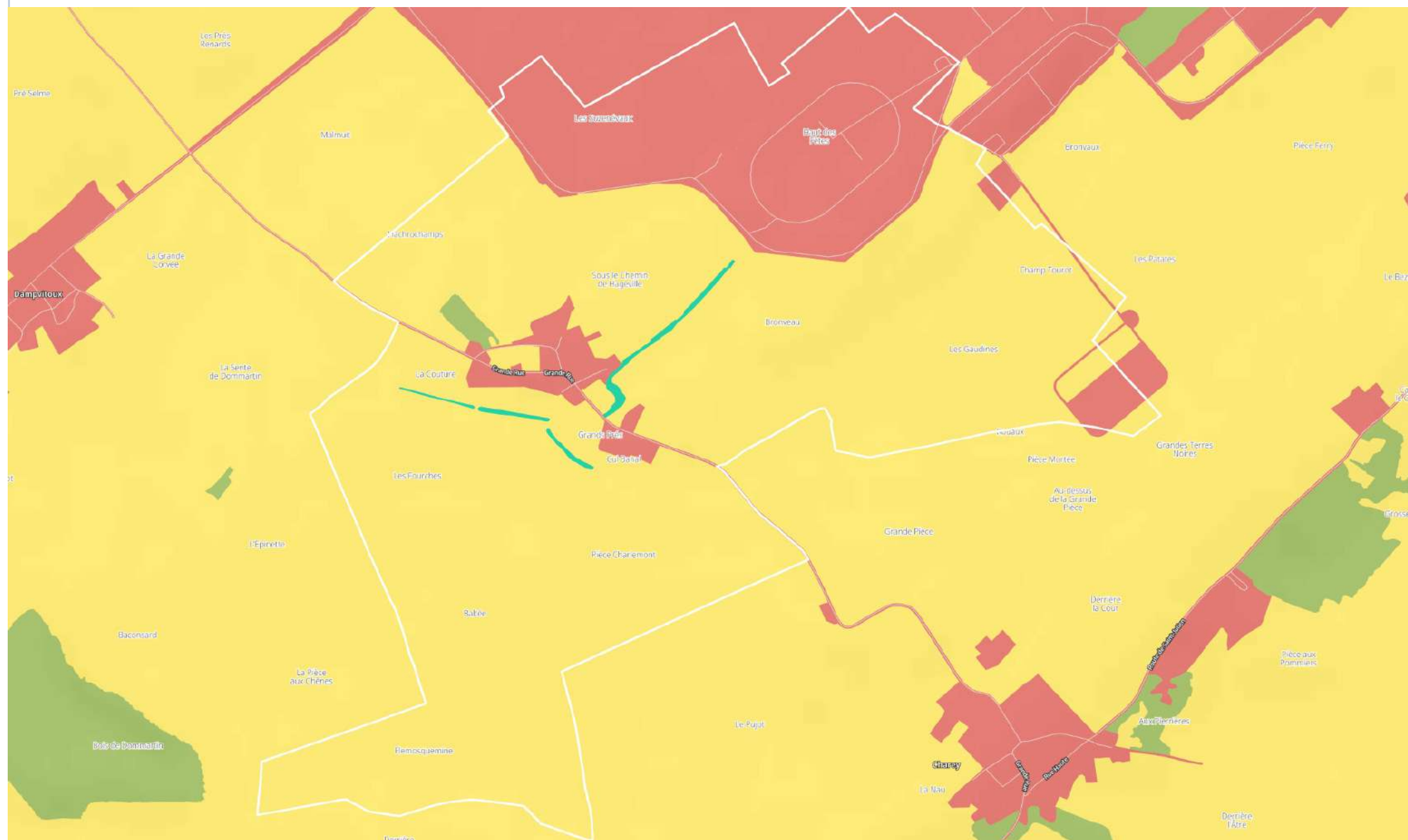
INSEE : 54166 - Statut de la commune : commune non chef-lieu

Les informations proposées sont extraites de la BD OCS Grand Est. Elles constituent un outils d'aide à la décision en illustrant les évolutions du couvert et de l'usage du sol.



Données de référence	OCS Grand Est 2010 (PVA 2010)
Données observées	OCS Grand Est 2021 (PVA 2022)

OCS Grand Est niveau 1



OCS Grand Est niveau 1

	Dommartin-la-Chaussée (en ha)	(en %)	CC Mad et Moselle (en %)
● Emprises urbaines	62.84	22.74	6.09
● Emprises agricoles	211.11	76.39	57.55
● Espaces forestiers et semi-naturels	1.04	0.38	34.90
● Milieux naturels liés à l'eau	1.36	0.49	0.44
● Surfaces en eau	0	0.00	1.01

OCS Grand Est niveau 2

	Dommartin-la-Chaussée (en ha)	(en %)	CC Mad et Moselle (en %)
Habitat	0	0.00	+4.27
Équipements et infrastructures collectives	0	0.00	+4.35
Activités économiques	+0.03	+0.81	+6.91
Infrastructures et superstructures des réseaux de transports	+0	+0.01	+4.67
Espaces verts urbains	0.07 352	0.00	-2.95
Espaces en mutations	+0.11	+14.60	-4.54
Espaces ouverts urbains	-0.11	-0.06	+1.83
Terres arables	0	0.00	+2.22
Cultures permanentes	-0.11	-0.32	-8.44
Autres zones agricoles	0	0.00	-1.38
Forêts	0	0.00	+5.44
Formations naturelles herbacées ou arbustives	0	0.00	+14.50
Espaces ouverts, sans ou avec peu de végétation	0	0.00	0.00
Milieus naturels liés à l'eau	0	0.00	+54942.66
Surfaces en eau	0	0.00	-4.05

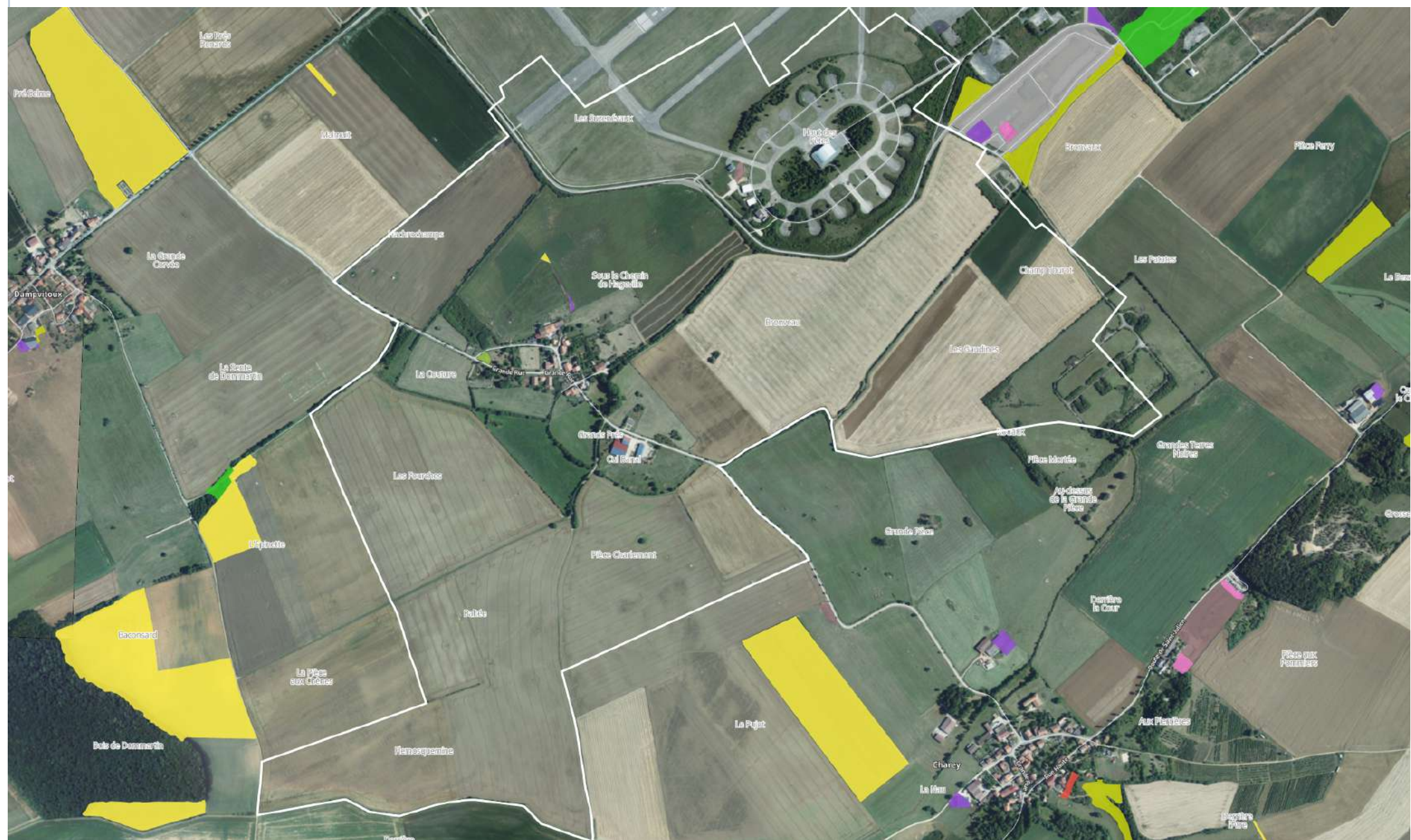
OCS Grand Est niveau 1

	Pertes	Gains	Net
Emprises urbaines	-0	+0.22	+0.22
Emprises agricoles	-0.22	+0	-0.22
Espaces forestiers et semi-naturels	-0	+0	0
Milieux naturels liés à l'eau	-0	+0	0
Surfaces en eau	-0	+0	0

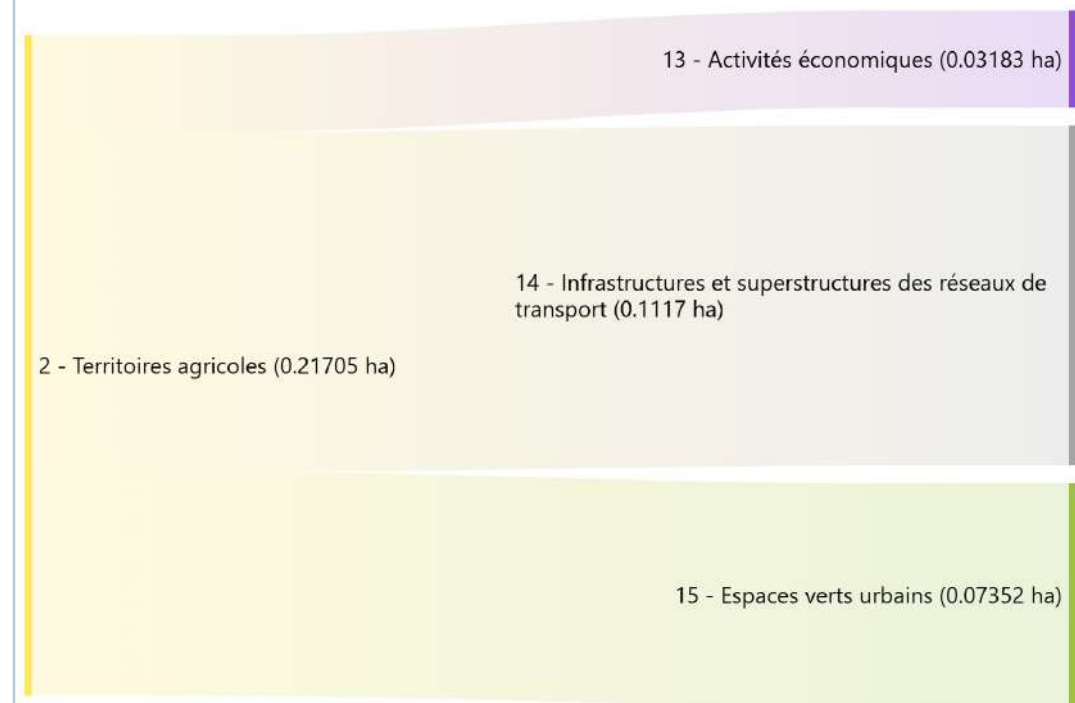
OCS Grand Est niveau 1

	Pertes	Gains	Net
Emprises urbaines	-0	+0	0
Emprises agricoles	-0	+0	0
Espaces forestiers et semi-naturels	-0	+0	0
Milieux naturels liés à l'eau	-0	+0	0
Surfaces en eau	-0	+0	0

OCS Grand Est niveau 2



OCS Grand Est du niveau 1 vers le niveau 2



OCS Grand Est du niveau 1 vers le niveau 2

OCS Grand Est niveau 5



Répartition des postes du niveau 5

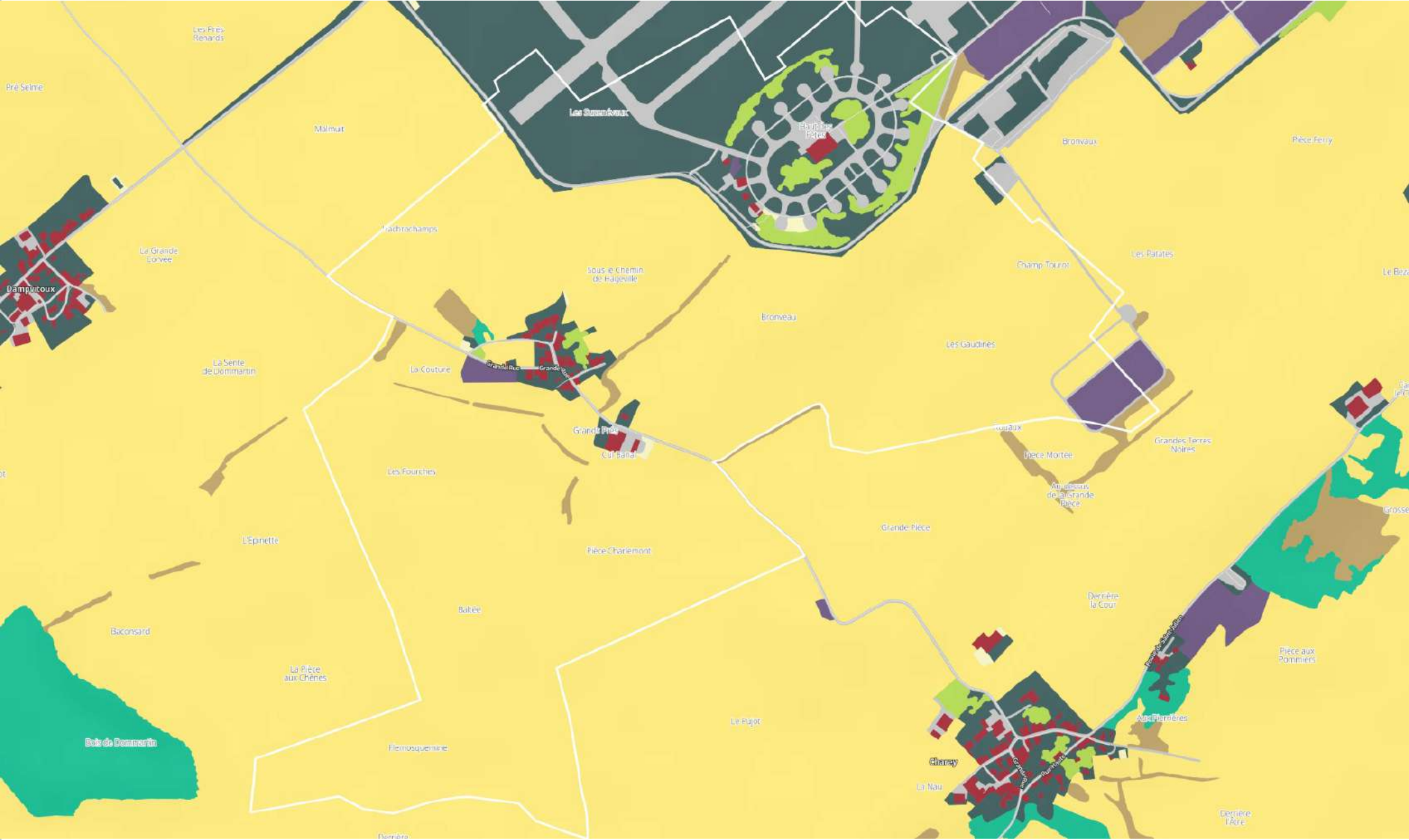
	Dommartin-la-Chaussée (en ha)	(en %)	CC Mad et Moselle (en %)
● Imperméable bâti	1.89	0.68	0.76
● Imperméable non bâti	14.08	5.09	1.44
● Perméable urbain	46.87	16.96	3.89

L'OCS Grand Est propose une photo-interprétation des sols pour les emprises urbaines.

OCS Grand Est niveau 5

	Dommartin-la-Chaussée (en ha)	(en %)	CC Mad et Moselle (en %)
● Imperméable bâti	+0.18	+10.41	+6.4
● Imperméable non bâti	+0.49	+3.58	+3.58
● Perméable urbain	-0.45	-0.95	-0.95

Loi Climat Résilience (LCR) en 2021



Répartition des classes LCR en 2021
Niveau 1

	Dommartin-la-Chaussée (en ha)	(en %)	CC Mad et Moselle (en %)
1 - Artificialisé	56.33	20.39	5.49
2 - Non artificialisé	220.01	79.62	94.51

Évolution des classes LCR de 2010 à 2021
Niveau 1

	Dommartin-la-Chaussée (en ha)	(en %)	CC Mad et Moselle (en %)
1 - Artificialisé	+0.56	+1	+5.01
2 - Non artificialisé	-0.56	-0.25	-0.28

Répartition des classes LCR en 2021
Niveau 2

	Dommartin-la-Chaussée (en ha)	(en %)	CC Mad et Moselle (en %)
1 - Imperméable Bâti	1.89	0.68	0.76
2 - Revêtement imperméable	13.85	5.01	1.39
3 - Sols compactés, matériaux minéraux ou organiques	0.52	0.19	0.34
4 - Végétation herbacée des surfaces artificialisées (urbaines)	37.24	13.48	2.8
5 - Surfaces artificialisées (urbaines) en chantier ou abandonnées	2.83	1.02	0.2
6 - Sols nus naturels ou d'activité extractive, eau, glace	0	0	1.05
7 - Surfaces agricoles en friche ou non, aquaculture, pêche	210.28	76.09	57.21
8 - Surfaces végétalisées à usage sylvicole	0.21	0.08	31.09
9 - Surfaces végétalisées en habitat naturel	3.02	1.09	4.6
10 - Autres surfaces végétalisées	6.5	2.35	0.57

Évolution des classes LCR de 2010 à 2021
Niveau 2

	Dommartin-la-Chaussée (en ha)	(en %)	CC Mad et Moselle (en %)
1 - Imperméable Bâti	+0.18	+0.06	+0.05
2 - Revêtement imperméable	+0.38	+0.14	+0.05
3 - Sols compactés, matériaux minéraux ou organiques	+0.3	+0.11	+0.04
4 - Végétation herbacée des surfaces artificialisées (urbaines)	-0.41	-0.15	+0.16
5 - Surfaces artificialisées (urbaines) en chantier ou abandonnées	+0.11	+0.04	-0.03
6 - Sols nus naturels ou d'activité extractive, eau, glace	0	0	-0.03
7 - Surfaces agricoles en friche ou non, aquaculture, pêche	-0.22	-0.08	-0.13
8 - Surfaces végétalisées à usage sylvicole	0	0	-0.43
9 - Surfaces végétalisées en habitat naturel	0	0	+0.34
10 - Autres surfaces végétalisées	-0.34	-0.12	-0.01

Artificialisation

Les objectifs de développement durable du Code de l’urbanisme sont fixés et évalués en considérant comme :

- Artificialisée une surface dont les sols sont soit imperméabilisés en raison du bâti ou d’un revêtement, soit stabilisés et compactés, soit constitués de matériaux composites (postes 1 à 5 de la nomenclature LCR)
- Non artificialisée une surface soit naturelle, nue ou couverte d’eau, soit végétalisée, constituant un habitat naturel ou utilisée à usage de cultures (postes 6 à 10 de la nomenclature LCR)

Article 192 de la loi n° 2021-1104 du 22 août 2021 portant lutte contre le dérèglement climatique et renforcement de la résilience face à ses effets

L'évolution des surfaces artificialisées et des surfaces non artificialisées

En 2021, la surface artificialisée pour Dommartin-la-Chaussée représentait une surface de 56.33 ha soit 20.39% du territoire. Entre 2010 et 2021, la différence entre les surfaces artificialisées et les surfaces non artificialisées est de +0.56 ha.

Les surfaces où les sols ont été rendus imperméables

En 2021, la surface dont les sols sont imperméables en raison du bati est de 1.89 ha. La surface dont les sols sont imperméables en raison d'un revêtement est de 13.85 ha.